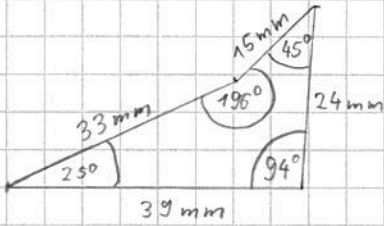


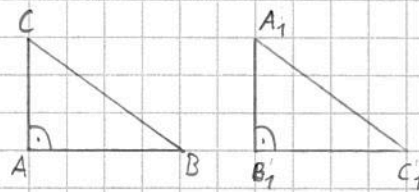
S. 176/5

Zwei Kreise sind kongruent, wenn ihre Radien gleich lang sind. Denn ein Kreis ist durch Radius und Mittelpunkt eindeutig und eine Variation des Mittelpunktes bewirkt nur eine Verschiebung

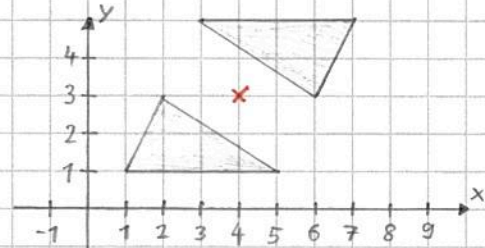
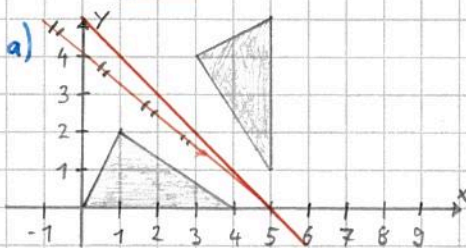
S. 176/9



S. 177/13

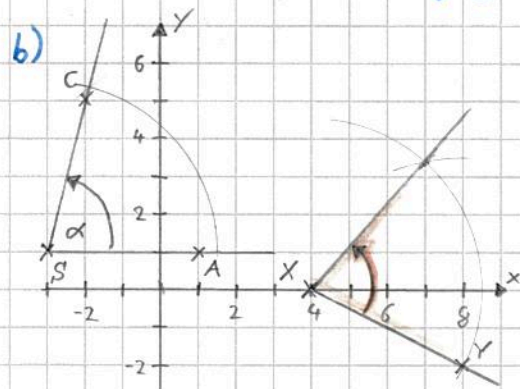
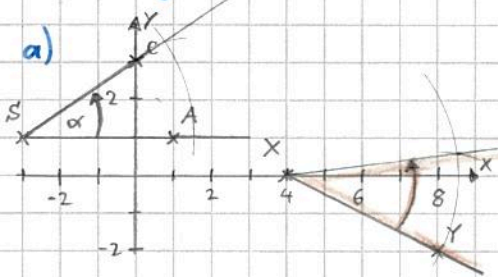


S. 178/23



S. 179/22

(Anleitung auf Buchseite 175, zweiter Absatz („Winkelübertragung“))



Knobelaufgabe

Eine Lösung (von vielen): E(1|10), F(17|2)
G(8|2), H(8|-2)
I(1|0), J(2|0)